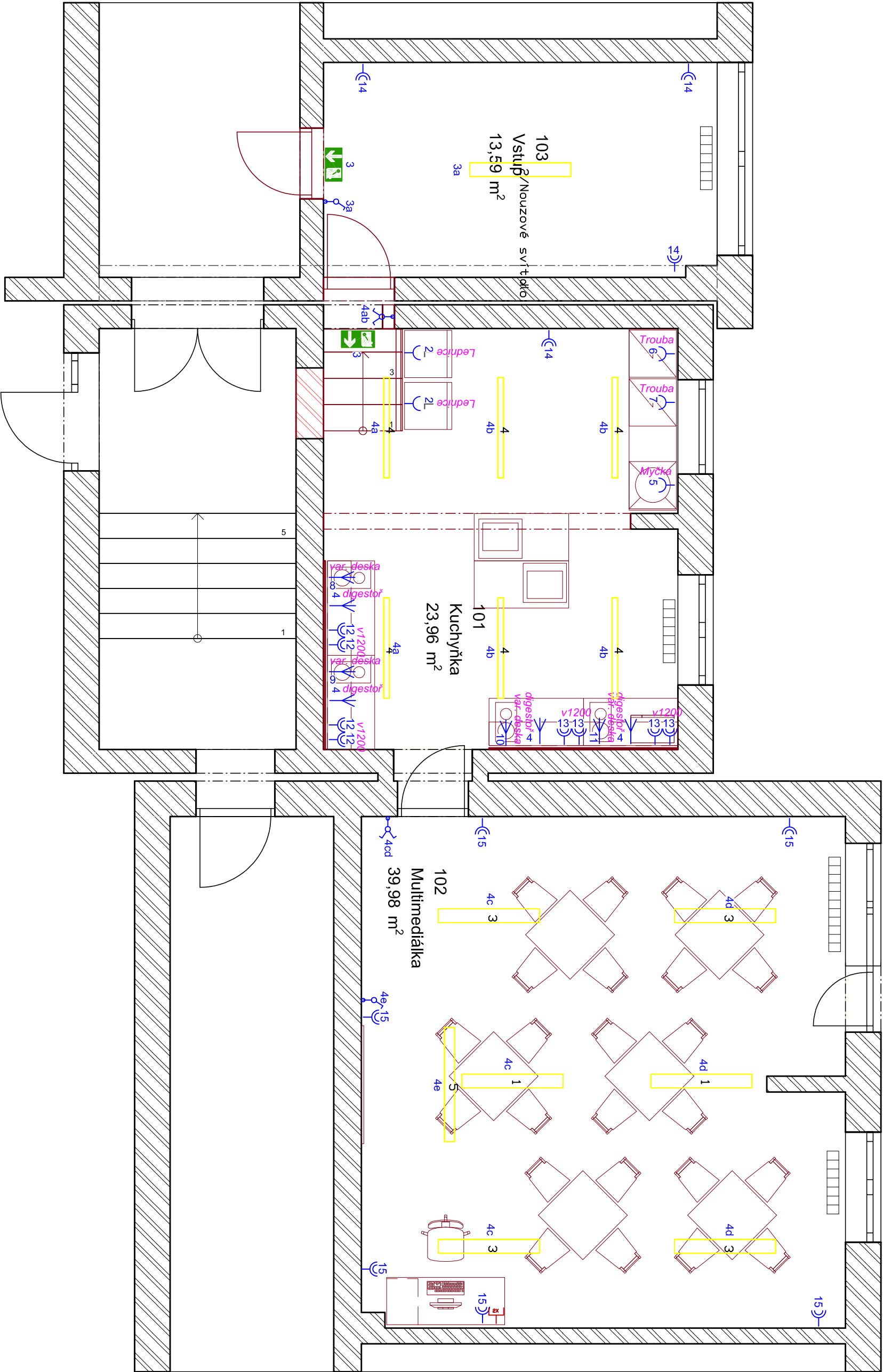


LEGENDA OSVĚTLENÍ:

- 1 Přisazené interierové LED svítidlo, difuzor mikroprismatický (3732 lm, 32.0 W)
2 Přisazené interierové LED svítidlo, difuzor mikroprismatický (3732 lm, 32.0 W, Nouzové osvětlení: 3732 lm, 32.0 W)
3 Přisazené interierové LED svítidlo, difuzor mikroprismatický (4976 lm, 44.0 W)
4 LED svítidlo, přisazené nebo zavěšené, difuzor mikroprizma (4784 lm, 38.0 W)
5 Asymetrické LED svítidlo na tabuli, zavěšené (3720 lm, 22.0 W)
13 LED W4 s pikogramem, nouzové svítidlo přisazené na zed', 3W, 1 pod



LEGENDA OSVĚTLENÍ:

- Tracitko, dvojtracitko, vypínací č. 1,5/6, 6+6/7 do KP, vnitřní
Montážní výška (pokud není uvedeno jinak) 1050 mm nad podlahou
(sřed vypínače), nad pracovní plochou 1150 mm
Vývod osvětlení
Vývod osvětlení - 2 x fáze
Rozvodná krabice
Zařítkové svítidlo T5 1x54 W, např. OBERON, nebo ekv., LED
LED pásek 230V/3-120LED-3628 7W 230V
Svítidlo s pohybovým čidlem
Svítidlo nástěnné, stropní, přisazené, např. LED 13-17 W

LEGENDA ZÁSUVEK A TECHNOLOGIE:

- Zásuvka 230V/16A do KP, vnitřní
Zásuvka dvojitá 230V/16A do KP, vnitřní
Zásuvka 230V/16A venkovní IP44
5 x zásuvka 230V/16A v jednom rámečku
Zásuvka 400V/16A
Vývod jednofázový
Vývod třífázový
Místní doplňující pospojování
Hlavní trasy
Navezující trasy
POKUD NEJÍ UVEDENO JINAK, TAK JSOU ZÁSUVKY 300 mm NAD PODLAHOU

LEGENDA PC, TV

- Zásuvka PC/RJ45 do KP (2 pozice, 1x neobsazená) - (UTP kat.5e v SF16)
Zásuvka PC/RJ45 do KP (2 pozice) - (UTP kat.5e v SF16)
TV zásuvka: koaxiál 7 mm v SF16
HVĚZDICOVÁ TOPOLOGIE
PC modem, router, switch
ROZVODY SLP OBECNĚ (TV, PC, PZTS, INELS)

AUTOR NÁVRHU: Pavel Klus	
HL. ING. PROJEKTU: Ing. Vladimír Hořelka	
ZOD. PROJEKTANT: David Klimeš	
VYPRACOVAL: Ing. Vořta Peřík	
INVESTOR: Statutární město Ostrava, městský obvod Slezská Ostrava Těšínská 138/35, 710 16 Ostrava	
MÍSTO: Zakladní škola, Pšst. 66, 712 00 Slezská Ostrava	Č. ZAK.: 2021117213
AKCE: Modernizace učeben ZŠ Slezská Ostrava II	DATUM: 11/2021
ZŠ Pšst. - Cvičná kuchyňka	STUPEŇ: DSP
VÝKRES: SLEL - PŮDORYS 1,NP	Č. VÝKRESU: D.1.4.4.2.1
1:50 (A2)	